

## قفنلا 45

2022



### حول هذا المشروع

قطاع السوق:  
الأنفاق

الموقع:  
الإسكندرية، مصر

المنتجات المستخدمة:  
أدميكس سي-1000 إن إف

المقاول:  
الغرابلي لشركة لأعمال الهندسية  
"GIECO" المتكاملة

الاستشاري:  
مركز الهندسة بكلية الهندسة ، جامعة  
الإسكندرية

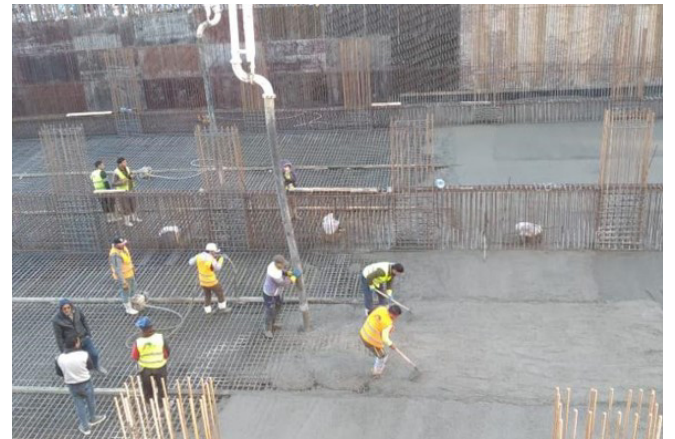
العزل المائي  
المواصفات: المكتب الفني لبيتون ،  
إكسيبيكس مصر، المهندس/ عمرو  
سعد

يقع النفق بجوار الماء، وقد واجه العديد من التحديات بسبب المواد الكيميائية في الماء. تم إنشاء النفق 45 باستخدام Xypex Admix C-1000 NF والضغط الهيدروستاتيكي الشديد. تم إنشاء النفق 45 باستخدام والذي تمت إضافته إلى مزيج الخرسانة في وقت الخلط، مما أدى إلى Xypex Admix C-1000 NF، تم اختيار هذا المزيج لقدرته الفائقة على توفير العزل المائي الكامل وتسريع جدول البناء. تم اختيار هذا المزيج لقدرته الفائقة على توفير العزل المائي الكامل وحماية الخرسانة من الكلوريدات والكبريتات والأملاح والأحماض، مما يؤدي إلى إطالة عمر الهيكل بشكل كبير.

الهدف من العزل المائي وحماية الخرسانة في الأنفاق هو منع مرور المياه بسبب الضغط الهيدروستاتيكي، وحماية الجزء الداخلي للهيكل الفرعي من أضرار المياه، وحماية الفولاذ المقوى من التآكل. الهياكل الخرسانية المسامية بطبيعتها والمعرضة للعيوب مثل الوصلات الباردة وأقراص العسل والشقوق الانكماشية، معرضة للتسرب والتدهور هذه المشكلات من خلال أن Xypex Admix C-1000 NF المتسارع. يعالج يصبح جزءاً لا يتجزأ من المصفوفة الخرسانية، مما يقلل من الآثار الضارة لتغلغل المياه ويتحمل الضغط الهيدروستاتيكي الشديد.



أشرفت هيئة إنشاء الساحل الشمالي على المشروع، مع تقديم خدمات استشارية من المركز الهندسي بكلية الهندسة، جامعة الإسكندرية. قام المقاول الرئيسي، الغرابلي، بتنفيذ البناء بمواصفات العزل المائي (GEICO) لشركة الأعمال الهندسية المتكاملة تحت إشراف المهندس عمرو Xypex Egypt، التي طورها مكتب بيتون الفني سعد.



45 قف نل ا يف Xypex Admix C-1000 NF ل حج ان ل ل م الكت ل دك و ي . ة ن اس ر خ ل ل ة م د ق ت م ل ا ة ي ا م ح ل ا و ا ي ا م ل ل ل ز ع ل ل ل و ل ح ب Xypex Crystalline ر ه ت ش ت ء ا ح ن ا ء م ج ي ف ة ي ت ح ت ل ا ة ي ن ب ل ا ع ي ر ا ش م ر م ع ل و ط و ء ا د ا ز ي ز ع ت ب Xypex م ا ز ت ل ا ز ز ع ي ا م م ، ة ي ن اس ر خ ل ل ل ك ا ي ه ل ل د م ا ل ا ة ل ي و ط و ة م ا ء ا ة ي ا م ح ر ي ف و ت ي ف ه ت ي ل ا ع ف م ل ا ع ل ا

